



기업 정보



기업명

성심TECH



사업영역

자동차부품검사구 제조

자동차부품검사구 및 지그 등
매출 : 20억, 종업원 : 10명



주소

울산광역시 울주군 상북면
길전산업로 105-67



설립일자

1997년 07월



대표이사

이 성 윤



홈페이지

<https://www.sungshimtech.co.kr>

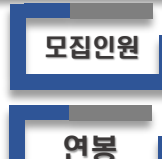


채용 정보



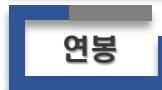
모집학과

미래형자동차학과



모집인원

1 명



연봉

회사 내규에 따름

복리후생

4대보험 / 식사제공 / 퇴직연금제 / 경조휴가제도

기타사항



모집 분야

모집부분	업무내용	인원(명)
생산/품질	자동차부품검사구 제조	1명



성심TECH 회사소개서



울산광역시 울주군 상북면 길천산업로 105-67
TEL. 052)297-7587, FAX. 052)297-6804
E-Mail : sst7587@sungshimtech.co.kr





“저희 성심테크는 1997년 울산광역시 승격과 더불어 설립된 자동차 검사구제작업체입니다.

자동차검사구를 제작하는 회사로 새로운변화의 주역으로 발돋움하기위해 끊임없는 연구와 제품개발, 공급 및 신속한 A/S를 최우선 과제로 삼고있습니다.



경영 방침

기준과 원칙준수
원가절감 및 품질향상
융합미래성장 전략
자기발전으로 성장원동력 확보

목표

고객중심적 조직운영
믿음직한 기업 이미지로의
획기적 개선

사훈

말과 행동은 일치하고
하나된 마음으로 고객에게
신뢰받는 분야의 최고가 되자

“신뢰성 있는 제품, 원가절감, 생산성향상
엄격한 품질관리, 신속하고 철저한 A/S”

저희 성심테크는 1997년에 설립하여 2012년 물주군 김천산업단지내 자리장은 자동차검사구를 제작하는 회사로 새로운변화의 주역으로 발돋움 하기 위해 끊임없는 연구와 제품개발, 공급 및 신속한 A/S를 최우선의 과제로 삼고있습니다.

급변하는 환경속에서 저희 성심테크 가족은 보다 나은 서비스와 기술력으로 고객여러문에 다가갈 것이며, 고객에 대한 말쑥 서비스를 가속화하여, 정직하고 성실한 기업정신으로 최고의 가치를 고객여러분들에게 선사하는 사랑받는 기업이 되었습니다.

아울러 고객여러문의 깊은 관심과 따뜻한 격려 부탁드립니다.

대표이사 이 성 윤

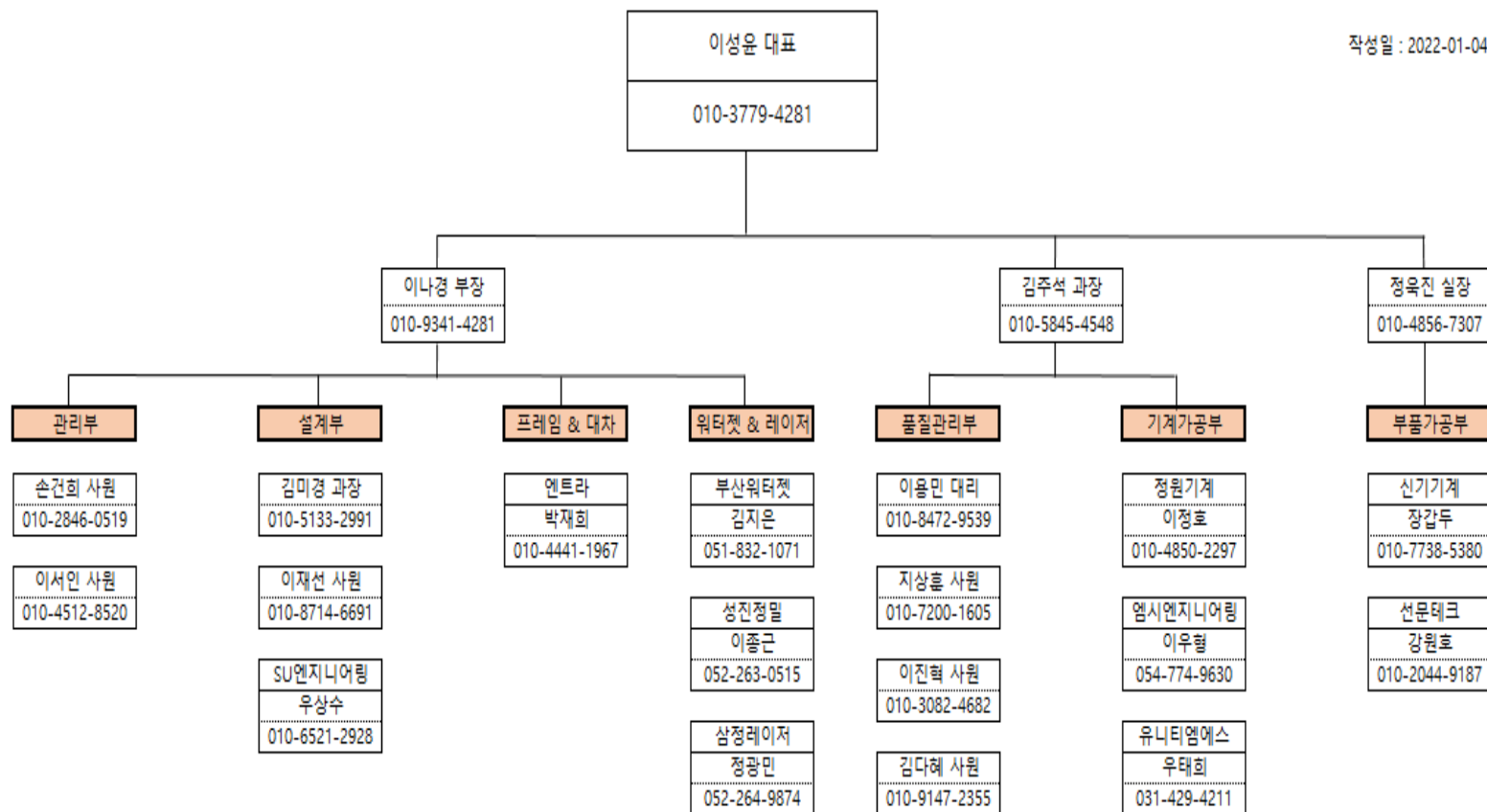


회사명	성심TECH
대표	이 성 윤
설립일	1997년 7월 1일
자본금	3억원
연매출액	20억원
공장규모	대지 500평, 건물 281평
영업이익률	8%
주소	울산광역시 울주군 상북면 길천리 길천산업로 105-67 (1243-4번지)
연락처	052) 297-7587, FAX: 052) 297-6804
직원수	12명
주요품목	목형, 사출 검사구, CHECKER, JIG등

		
공장동외경	사무동외경	공장외경
		
사장실	회의실	사무실입구
		
설계부	설계부	관리부
		
기계실	작업실	측정실

조직도

작성일 : 2022-01-04



순번	장비명	제조사	수량
1	3차원 측정기 BK 2000	FUJIOKA	1
2	3차원 측정기 BK 1000	FUJIOKA	1
3	3차원 측정기 BK 1212	PARA	1
4	3차원 측정기 BK 600	TOKYOBOEKT	1
5	3차원 측정기	ZEISSMM	1
6	CNC 7.5호기	DOOSAN	1
7	CNC 8호기	MAKINO	1
8	띠톱		1
9	밀링 1호 NSM9300	NAMSUNG	1
10	밀링 2호 HMT-1100	화천	1
11	선반 TIPL-4	TONGIL	1
12	용접기 (CO2) BRC350DP	BRC	1
13	용접기 (ARC) HN-DC230	하나인버터	1
14	지게차 1ton	TOYOTA	1

> CNC 밀링 7.5호기



> CNC 밀링 8호기



> 선반



> 3차원 측정기



- 종대형 작업을 위한 3차원 측정 및 Marking-out용
- 슬라이드는 250mm간격으로 기공 된 경반이 홈(10x0mm)에 장착되어 사용
- 측정기는 경반의 홈에 따라 이동되므로 위치 이동이 간편하고 자유롭다



> 밀링



> 띠톱



> 전동지게차



> 용접기 (CO2)



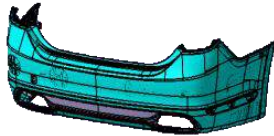
> 용접기 (ARC)



작업 공정도

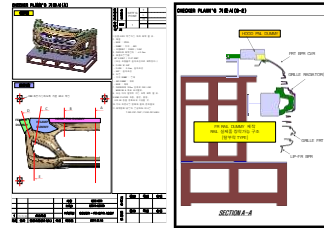
①

도면접수



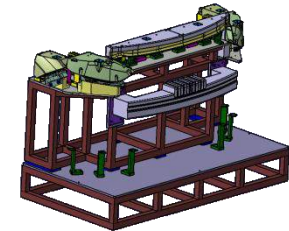
②

도면 검토 및 제작 구상



③

모델링 작업



④

BASE 가형상 작업



⑤

CNC 가공



⑥

LINE MARK'G 및 도색



⑦

조립 및 설치작업



⑧

검사



⑨

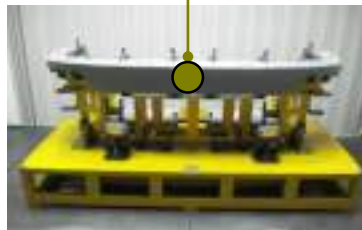
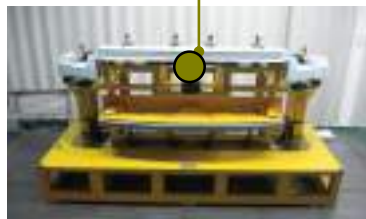
검사성적서



CAD/CAM, CNC가공, M/MODEL, 정밀주조목형, CHECKER
디자인MODEL, 발포금형, BLOW금형, 시작차 의장품 개발, RP제작



COVER ASSY FRT/RR BPR



FRT/RR SEAT MOCK-UP



HYUNDAI MOTORS NF SONATA



FRT/RR SEAT MOCK-UP 2



DOOR CHECKER



SMS DOOR RFLH



SMS IHSELF

SAMSUNG MOTORS SM3



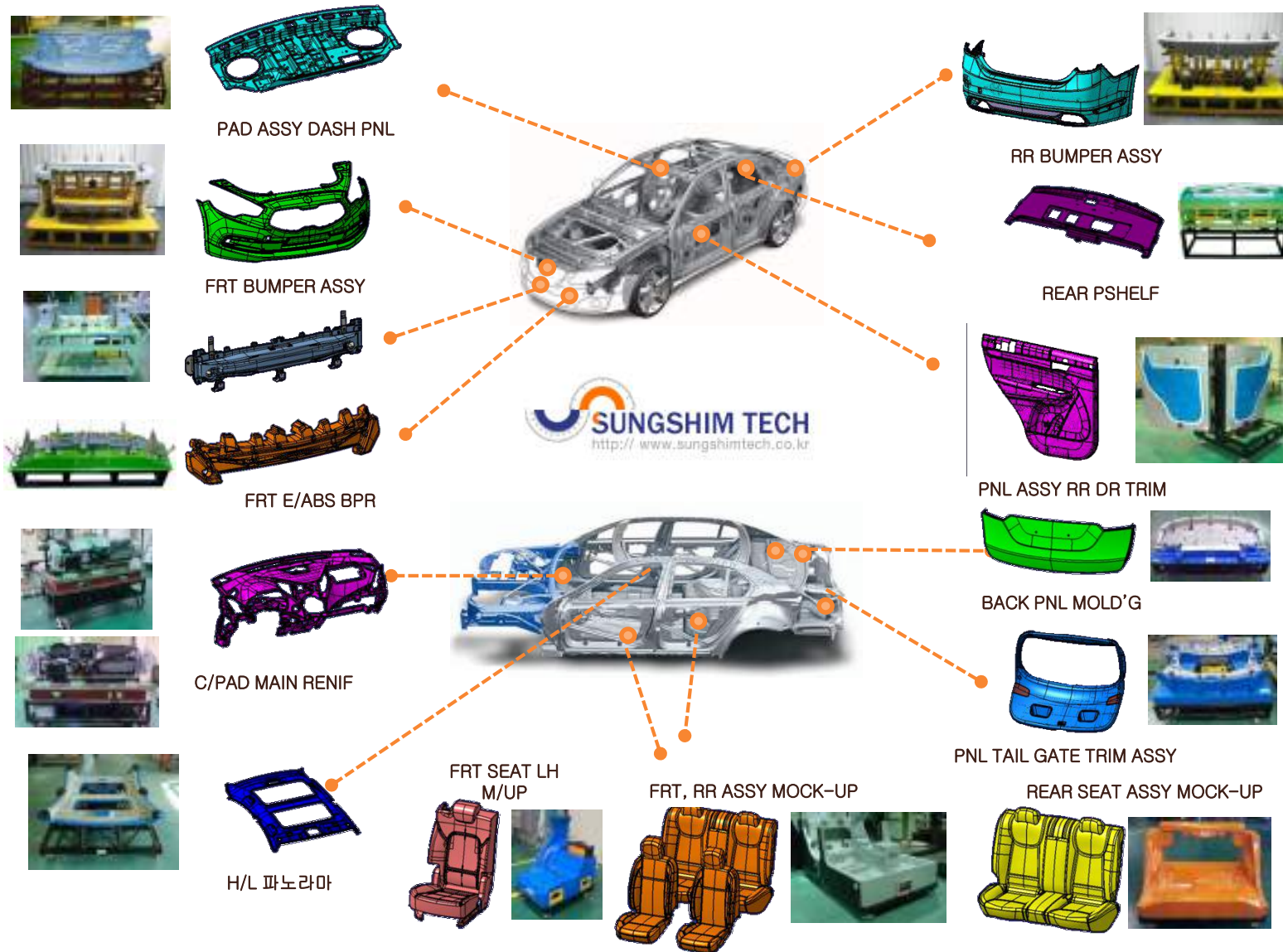
KIA MOTORS OPTUS



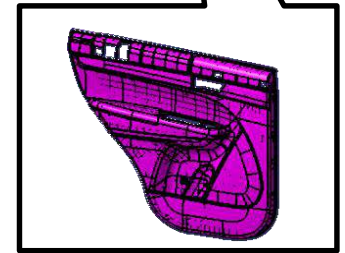
HANDLE CHECKER



CAD/CAM, CNC가공, M/MODEL, 정밀주조목형, CHECKER
디자인MODEL, 발포금형, BLOW금형, 시작차 의장품 개발, RP제작



주요생산품목 ---- DOOR TRIM



주요생산품목 ---- SEAT ASSY MOCK-UP



DYMOS



MSEAT



 **대원산업주식회사**
大園産業株式会社
DAEWON SANUP CO., LTD.



 **ADIENT**

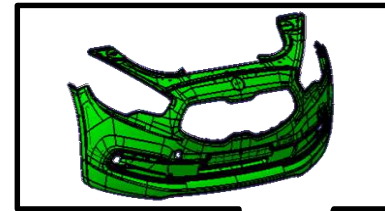


 **LEAR**
CORPORATION

주요생산품목 ---- BUMPER ASSY



SECO 아이아



PLAKOR

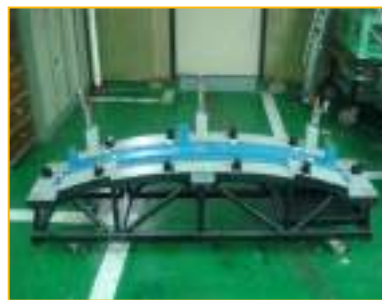


 **CAMS CO.**

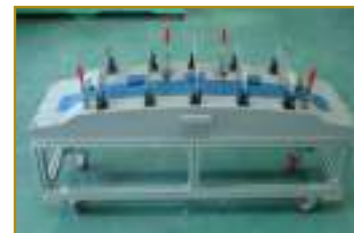
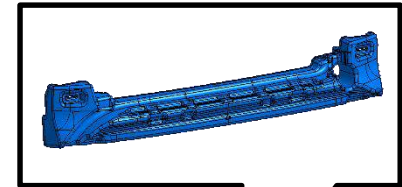
주요생산품목 ---- E/ABS



 **Hanwha**



 **코스파주식회사**
KOSPA CORPORATION



 **동신산업(주)**
DONGSHIN INDUSTRY INC.

주요생산품목 --- JIG



DYMOS



ADIENT



KM&I



MSEAT



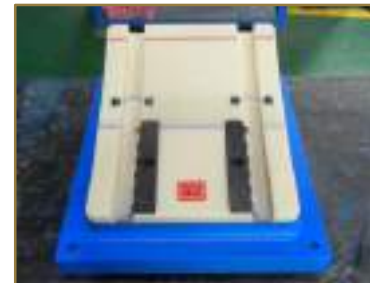
TOWER BAR 조립지그



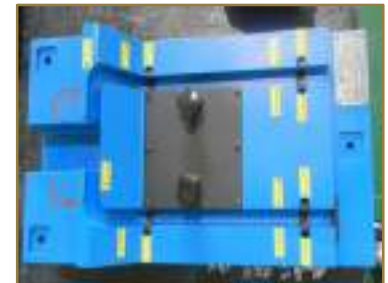
TOWER BAR 조립지그



RR H-REST,CTR



H-REST 간거리 체커



FRT H-REST ASSY



NOZZLE ASSY SIDE DEFROSTER, RH



PNL ASSY MONOTOR FACIA, LHD



NOZZLE ASSY SIDE DEFROSTER, LH



HOSE-ASSU SIDE DEFROSTER, RH LHD

SECO KOMOS ----생산품목

주요 생 산 품 목



TRIM ASSY-FR PLR, L/RH



TRIM ASSY-RR PLR, L/RH

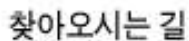


BRKT-SIDE MT'G L/RH



TRIM ASSY RR TRANSVERSE





SUNGSHIMTECH



www.sungshimtech.co.kr

As SungshimTech grows, we will continue to expand our business.
We will expand our technology and our business to the world.
Through our technology and our business, we will create a better world.
We are looking forward to your cooperation.